



FERGOR
Dental Products
Distribuidor Autorizado Vatech

vatech



**UN NUEVO NIVEL
DE EXCELENCIA**



Green 21™



**FOV
21 x 19**



ENT Mode



PANO

**1Scan
6Images**



GREEN MODE

GREEN 21

CBCT multi-modo cuenta con el más completo conjunto de tamaños FOV desde 21x19 hasta 8x8, proporciona una amplia gama de herramientas de diagnóstico para los doctores más exigentes.

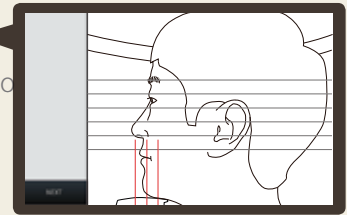
GREEN 21 la nueva solución premium de Vatech.

Todo comienza por el diseño

El diseño fue creado desde cero y pensado en la comodidad y seguridad del paciente y del usuario.

Posicionamiento del paciente

La descripción paso a paso del posicionamiento del paciente se muestra en el panel de control LCD.



Espacio eficiente

Caja de accesorios incorporada para reducir el desorden y mantener un espacio organizado.

Postura con mayor estabilidad

Se utiliza una silla para mejor estabilidad de la postura.

Acceso para silla de ruedas

Silla desmontable para el acceso de silla de ruedas.



MULTI FOV



ART-V

**MAGIC
PAN**



AUTO PANO



AUTO CEPH



TOUCH PANEL



WHEELCHAIR
ACCESSIBLE



CHAIR TYPE

El FOV adecuado para tu diagnóstico

21x19 es un tamaño ideal para cirujano y ortodoncistas maxilofaciales orales.

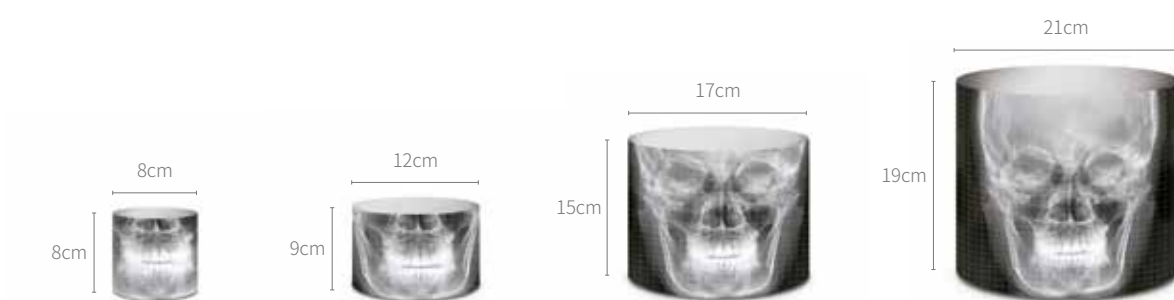
Captura anatómicamente las regiones del techo de las órbitas y nasión hasta el hueso hioides.

- ✓ Cirugía oral y maxilofacial
- ✓ Reconstrucciones faciales
- ✓ Planificación de tratamiento de ortodoncia
- ✓ Casos ortognáticos complejos



GREEN 21 utiliza 49.5 μm sensor de rayos X de alta resolución.

Con los últimos sensores de rayos X de 49.5 μm lo hace el más dinámico de pixeles/resolución más fino para CBCT de hoy.



[Multi FOV]

GREEN 21 ofrece una amplia selección de FOV. El multi.FOV ayuda a disminuir la exposición del paciente a la radiación, centrandose en el área de interés (ROI).

Los doctores pueden seleccionar el tamaño de FOV apropiado entre 21x19, 17x15, 12x9, 8x8 según la necesidad de su diagnóstico.



Óptima solución para el diagnóstico de ENT

GREEN 21 proporciona el modo ENT (Airway / TB & PNS) para especialistas en ENT. Los campos de visión se establecen en función de los casos más comunes de los pacientes, como puede ser colesteatoma, sinusitis crónica, síndrome de apnea del sueño. Para cada tipo de caso puedes seleccionar el FOV apropiado.

[Airway] Una excelente función para el análisis de volumen de la vías respiratorias.

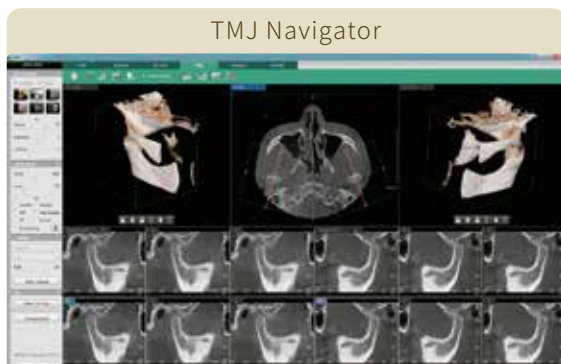


- Selección de vía aérea en dos clics



- Volumen segmentado de la vía aérea y mediciones del espesor codificado por color
- Volumen total calculado automáticamente y mediciones mínimas de área

[TMJ] Análisis simultánea para ambos TMJ



- Imágenes transversales automáticas



- Condrio o fosa separados
- Rotación para un diagnóstico preciso

Diagnóstico de gran alcance con 1 toma y 6 imágenes

Con una exploración con GREEN 21 puedes obtener CBCT, Auto Pano, Auto Ceph (PA), Auto Ceph (Lateral), Auto Ceph (SMV) y Auto Ceph (Waters view).

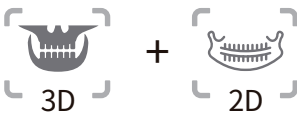
El sistema proporciona imágenes para casos de tratamiento craneofacial, maxilofacial y de ortodoncia con un sólo escaneo.

Puedes adquirir imágenes de manera rápida y completa. Como las imágenes se crean automáticamente a partir de las proyecciones 2D de los datos RAW, no es necesario hacer la reconstrucción manualmente.

Selección automática de imagen con valor agregado



Selecciona las imágenes que necesitas para el tratamiento.



3D

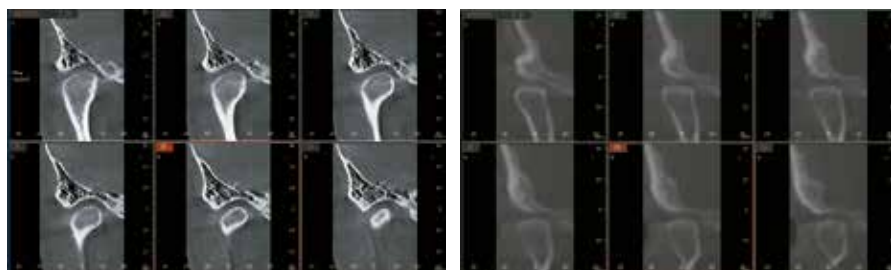
2D



* Incluye el modo panorámico convencional.

Gran campo de visión y baja dosis de radiación

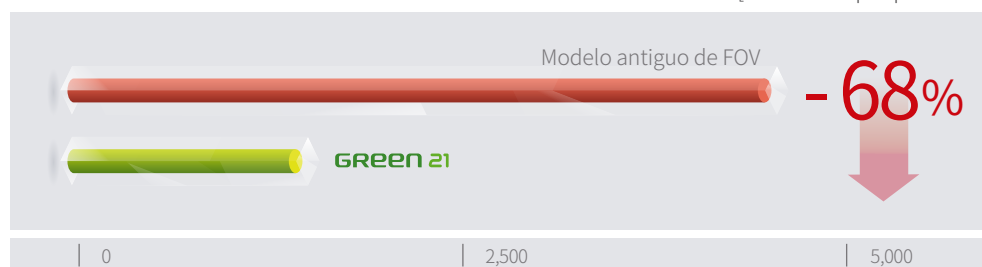
68% de reducción en la dosis de radiación
con imágenes clínicamente diagnósticables



GREEN 21
Modo Green
FOV 21x19

Modelo antiguo de FOV
Mode estándar
FOV 24x19

[DAP: Dosis por producto]



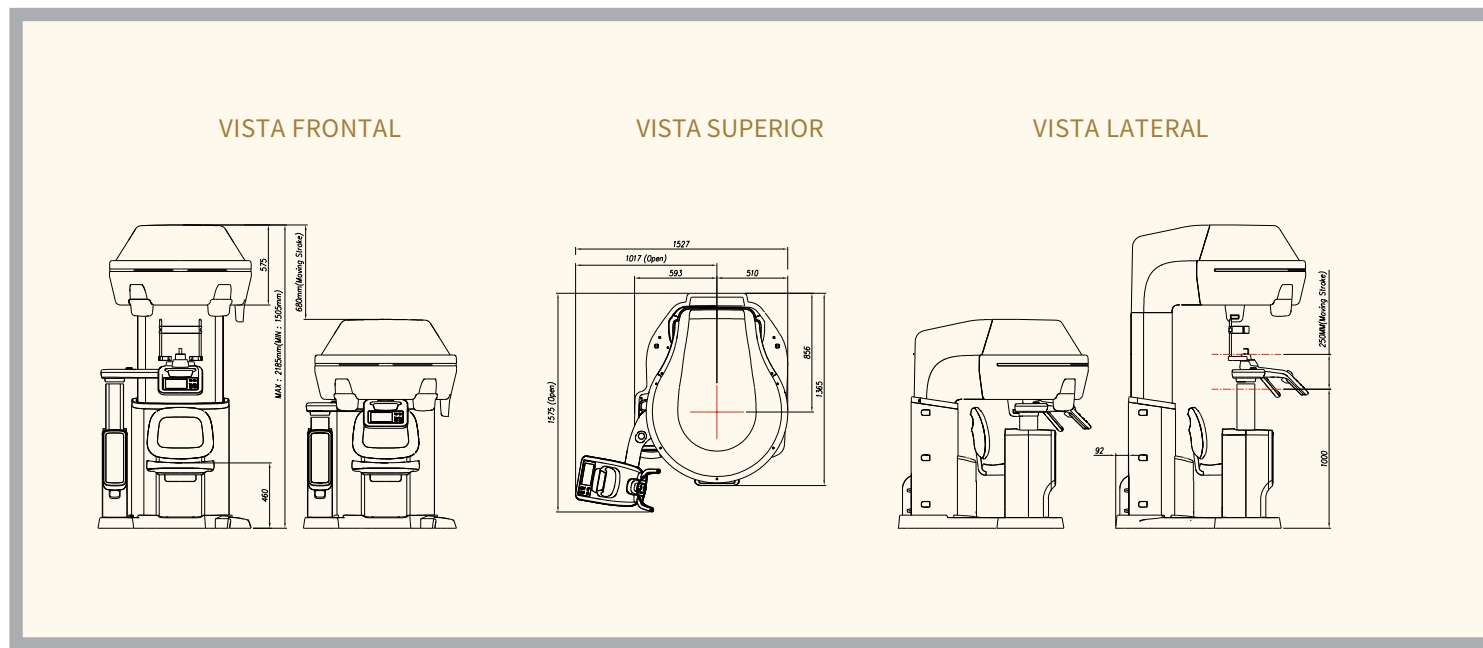
La tecnología que hemos desarrollado en Vatech rompe con los paradigmas de la radiografía dental. Siempre se había creído que con baja radiación se obtiene una imagen mala calidad lo cual haría complicado el diagnóstico clínico.

Sin embargo, GREEN 21 proporciona escaneos de rayos X con baja dosis de radiación y proporciona una imagen de alta calidad para un diagnóstico preciso.



Con la tecnología Green CT de Vatech somos pioneros en crear equipos con escaneos de baja radiación y excelente calidad de imagen.

Dimensiones [Unidad: mm]



Especificaciones [GREEN 21 : PCT-90LH]

Función	CT (Auto Pano/Auto Ceph) + Pano + 3D Photo(Opcional)	
CT FOV Size	Dental	21 x 19 · 17 x 15 · 12 x 9 · 8 x 8
	ENT	21 x 19 · 17 x 11[TB&PNS] · 17 x 11[Airway]
Tiempo de escaneo (sec)	Pano	13.5
	CT	18
Tamaño de voxel (mm)	0.12 · 0.2 · 0.3 · 0.4	
Punto focal	0.5 mm [IEC60336]	
Escala de grises	14 Bit	
Corriente del tubo	60 - 120 kV	
Corriente	4 - 10 mA	
Peso	321 kg (708 lbs)	
Dimensiones	1575(L) x 1527(W) x 2185(H) mm	

· Las especificaciones estan sujetas a cambio sin previo aviso.