



**FERGOR**  
Dental Products  
Distribuidor Autorizado Vatech

**vatech**



Mas allá del 2D  
Panorama de profundidad integrado



**PaX-i Insight™**

VATECH trabajamos continuamente en ser los primeros en ofrecer productos para un diagnóstico preciso, con un uso conveniente, que les permita un mejor flujo de trabajo y lo más importante cuidando la comodidad del paciente. Por ello nuestra misión es seguir desarrollando productos innovadores.

# PaX-i Insight™

Más allá del 2D, Panorama de profundidad integrado

## 1 Insight PAN

- Solución de imagen avanzada con panorama de profundidad integrado

## 2 Fast Scan Ceph

- Escaneo de 1.9 segundos y excelente calidad de imagen
- Artefacto de movimiento reducido y flujo de trabajo más rápido

## 3 Calidad de imagen superior

- Imagen óptima para un diagnóstico preciso

## 4 EzDent-i, software orientado al usuario

- Insight Navi potente herramienta para el diagnóstico
- Solución completa para consulta
- Fácil de aprender, fácil de usar







## Solución de imagen avanzada con Insight PAN

Insight PAN provee a PaX-i Insight de una nueva tecnología que utiliza la forma tradicional de adquisición de imágenes de una sola capa. Se obtienen imágenes de múltiples capas que se combinan automáticamente para que la imagen panorámica proporcione información de profundidad.

Cada paciente tiene diferente tipo de arco. Para el área del incisivo, la inclinación del diente puede variar en cada persona.

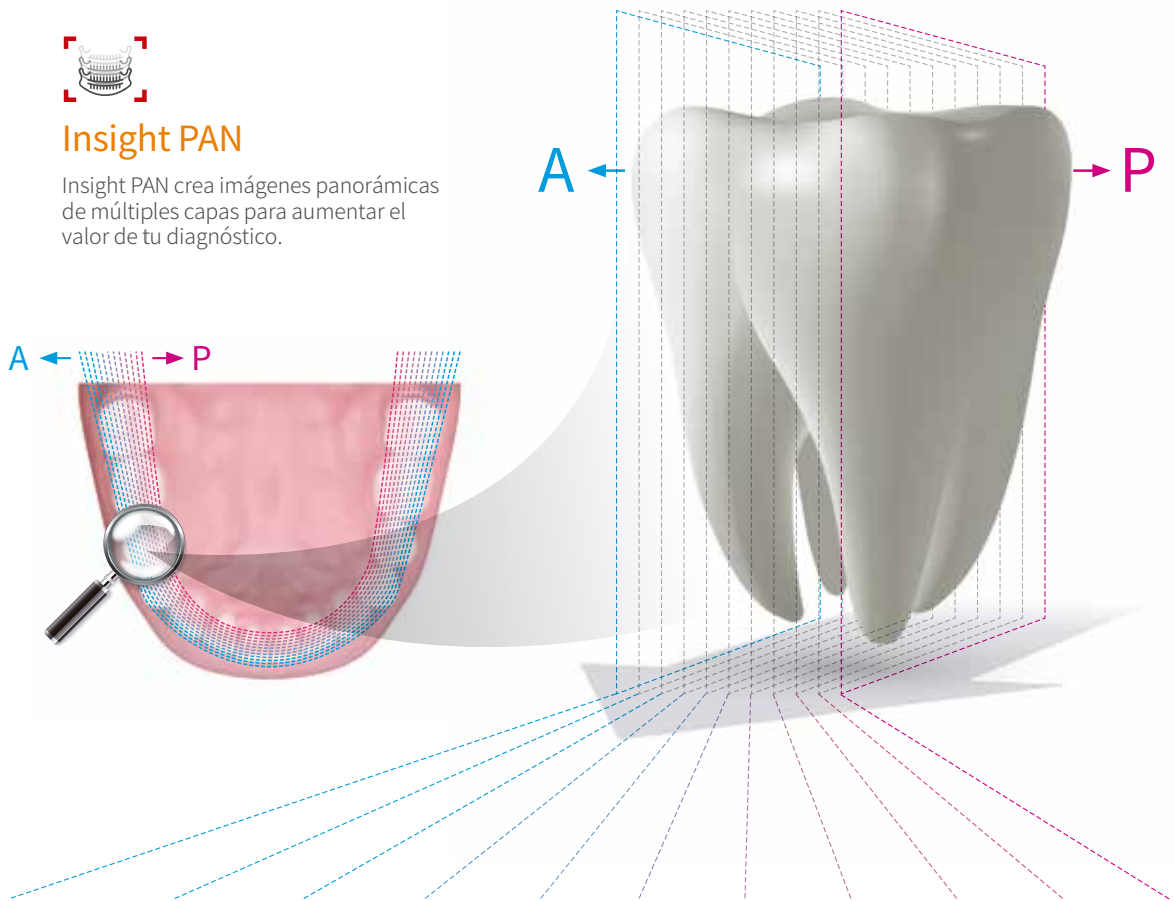
La imagen panorámica convencional mostraba la estructura general del arco con una capa focal, lo que hacía difícil obtener una imagen clara.

Ahora, Insight PAN provee de varias capas que agregan profundidad a la imagen panorámica, permitiendo tener información de profundidad para un diagnóstico preciso.



### Insight PAN

Insight PAN crea imágenes panorámicas de múltiples capas para aumentar el valor de tu diagnóstico.



← A (Anterior)

P (Posterior) →



## Fast Scan Ceph reduce significativamente los artefactos de movimiento

Gracias al escaneo rápido Ceph, PaX-i Insight minimiza el artefacto de movimiento y permite un flujo de trabajo más rápido. Experimenta la nueva tecnología de Vatech y mejora tu práctica dental obteniendo imágenes de excelente calidad para un diagnóstico preciso y para la tranquilidad de tus pacientes.

### El mejor cuidado clínico con **INNOVACIÓN FAST SCAN CEPH**



## Imagen de calidad superior para un diagnóstico preciso

Las imágenes panorámicas y cefalométricas claras y nítidas ofrecen mejores diagnósticos, esta calidad se convertirá en el nuevo estándar de imágenes en 2D.

Panorámica



Cefalométrica







## EzDent-i Software de imágenes dentales 2D rápido y fácil

EzDent-i proporciona una amplia gama de funciones diseñadas para agilizar el flujo de trabajo dental. Realiza diagnóstico y consulta especializado a través de nuestra interfaz de usuario que es muy fácil de usar.



### Diagnostico

- Información de profundidad con Insight Navi



### Simulación

- Simulación de implantes con 2 clics
- Simulación natural de blanqueamiento dental
- Rastreo simplificado de canales



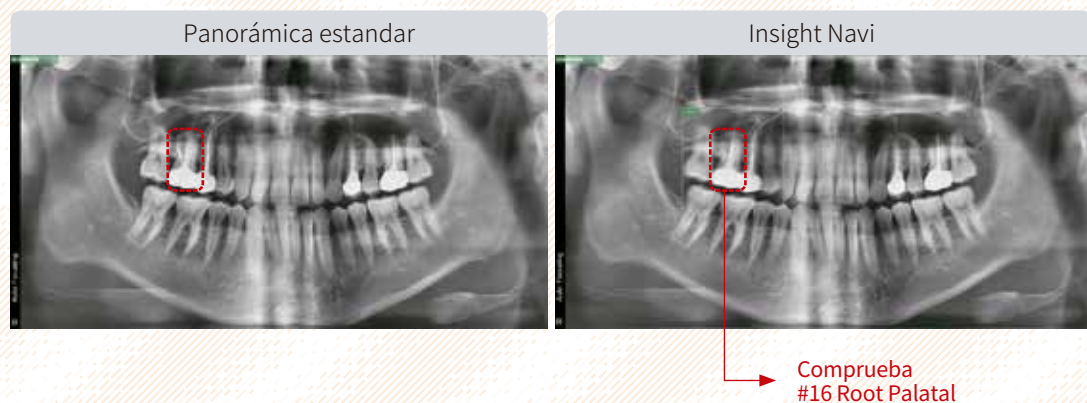
### Consulta

- 244 videos de consulta
- Agrega contenido de consulta creado por el usuario

## Insight Navi

Insight Navi en EzDent-i es una función especializada para Insight PAN. Con ella puedes obtener información de profundidad en ambas direcciones antero-posteriores en una imagen panorámica.

Insight Navi obtiene porciones adicionales de la región seleccionada (ROI). Al explorar imágenes en capas adicionales, puedes encontrar raíces mesiovestibulares, distovestibulares e incluso palatinas.

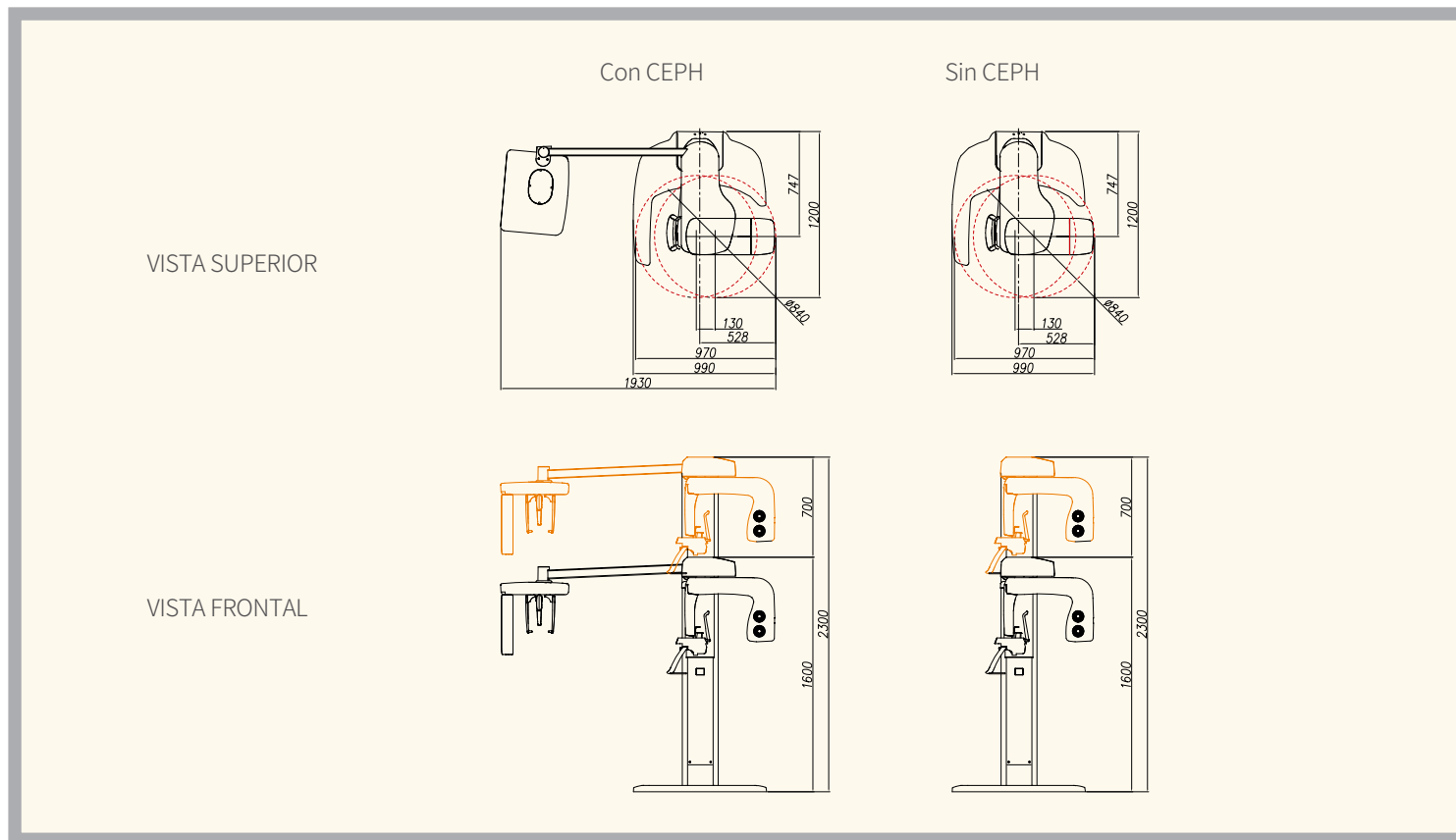


**Aumenta la precisión del diagnóstico con imágenes con capas adicionales.**

Con Insight Navi, descubre:

- Múltiples raíces y canales ocultos
- Ubicación de la pulpa y la gutapercha
- Fractura o raíz rota

## Dimensiones [Unidad: mm]



## Configuración del producto

	PANO	CEPH
PaX-i Insight SP	.	-
PaX-i Insight SC	.	.

## Especificaciones (PCH-30CS)

Función		Pano + Ceph	
Punto focal		0.5 mm (IEC60336)	
Tiempo de escaneo	Pano	Normal / Auto Focusing (Opcional)	10.4 / 14.0 / 21.0 seg
	Ceph	Insight PAN	10.4 seg
Escala de grises		14 bit	
Corriente de tubo / Voltaje		60 ~ 99 kV / 4 ~ 10 mA	
Peso	Sin Ceph	95 kg (209.4 lbs. – without Base)	
		135 kg (297.6 lbs. – with Base)	
Peso	Con Ceph	120 kg (264.5 lbs. – without Base)	
		160 kg (352.7 lbs. – with Base)	
Dimensiones	Sin Ceph	990 mm (L) x 1200 mm (W) x 2300 mm (H)	
	Con Ceph	1930 mm (L) x 1200 mm (W) x 2300 mm (H)	

\* Las especificaciones estan sujetas a cambio sin previo aviso.