



**FERGOR**  
Dental Products  
Distribuidor Autorizado Vatech

**vatech**



Ceph



CBCT



Pano

Menor tiempo de escaneo

**Green 16™**

## INNOVACIÓN GREEN DE NUEVA GENERACIÓN



### Digital 4-en-1

Green16 es un avanzado sistema digital 4 en 1 que incorpora PANO, CEPH (opcional), CBCT y MODEL Scan.

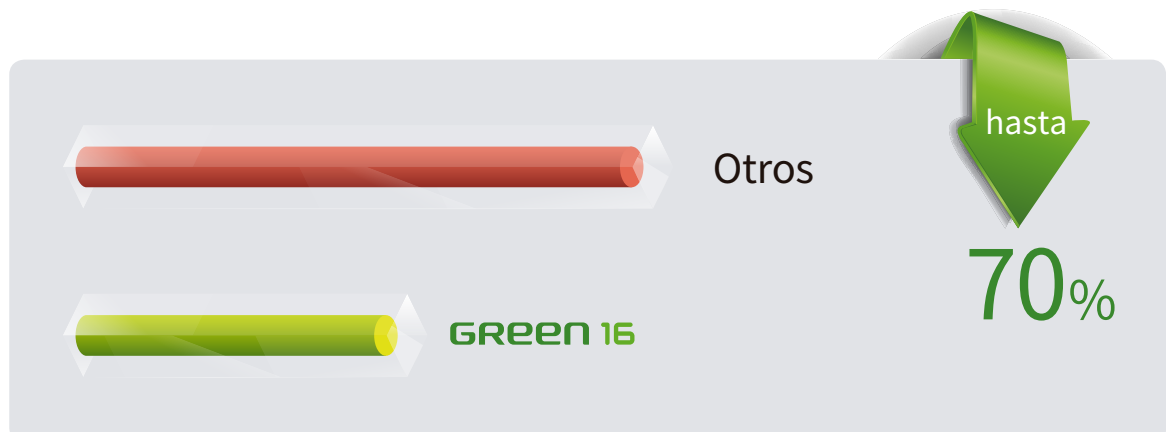
Proporciona imágenes de alta calidad con menor exposición de radiación.

Obtendrás un diagnóstico preciso que te permita una mejor planificación del tratamiento y la satisfacción de tu cliente.



### Baja dosis y alta calidad de imagen

La tecnología que en Vatech desarrollamos rompe con los paradigmas de la radiografía dental. Siempre se había creído que con baja radiación se obtiene una imagen de mala calidad. Sin embargo, Green 16 proporciona escaneos clínicamente diagnosticables con baja dosis de rayos X, marcando un nuevo estándar en calidad de imagen.



[Información de dosis efectiva]

# INNOVACIÓN GREEN DE NUEVA GENERACIÓN



## Multi FOV

Con Green16 puedes seleccionar el tipo de FOV que necesites.

Multi FOV te permite seleccionar el modo óptimo y con ello minimizas la exposición en áreas que no son de tu interés. Selecciona el tamaño adecuado entre 16x9, 12x9, 8x9 y 5x5 en función a tu necesidad de diagnóstico.

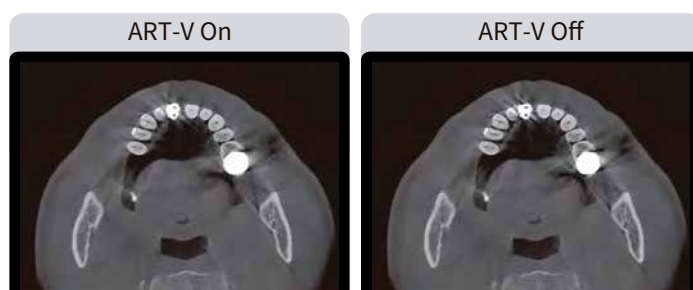
Puedes cubrir toda la región del arco, senos paranasales y la ATM izquierda/derecha. Es la opción más adecuada para casos de cirugía bucal o de implantes múltiples y también para medir el volumen de las vías respiratorias.

FOV	ROI	ROI Descripción
16x9		<b>Sinus &amp; TMJ</b> Tamaño óptimo para diagnóstico de sinusitis y ATM
12x9		<b>Arco completo</b> Tamaño óptimo para cubrir todo el arco dental
8x9		<b>Arco</b> Tamaño básico de FOV y selección de arco izquierdo/derecho/central
5x5		<b>Endo &amp; Implante único</b> Tamaño óptimo para cubrir de 3 a 4 dientes a través de la captura de ROI



## The ART-V

Los artefactos metálicos impiden la visualización y reduce la confianza en el diagnóstico. Una imagen clara proporciona más seguridad para realizar un diagnóstico preciso, así la planificación de implantes y la creación de una guía quirúrgica es más eficiente.



ART-V es el nuevo nombre de la función MAR (Tecnología de Reducción de Artefactos) de Vatech.

# INNOVACIÓN GREEN DE NUEVA GENERACIÓN



## Escaneo Green

Green16 minimiza el artefacto de movimiento y su tiempo de escaneo permite un flujo de trabajo más rápido.

Produce excelentes imágenes para un mejor diagnóstico que les dará mas tranquilidad a tus pacientes.

Atrévete a experimentar la avanzada tecnología de Vatech y aprovecha la excelente calidad de imagen.



Ceph



CBCT



Pano



## MODEL Scan 3D

Permite almacenar yesos con modelos digitales para facilitar tu administración.

### → Ventana de digitalización



#### [ Integración CAD/CAM ]

- Nivel suficiente de detalle para el diseño de la guía quirúrgica



#### [ Plantilla especialmente diseñada ]

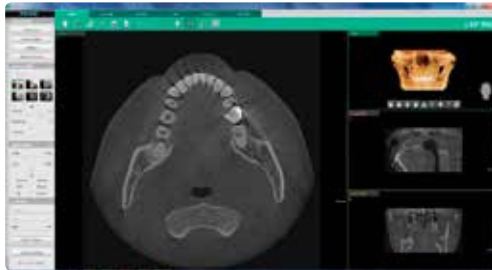
- Protección estable de modelo parcial a modelo completo

Escaneo 3D para yeso fundido con FOV 8x9 (cm)



## Ez3D-i, software de imágenes 3D rápido y sencillo

Ez3D-i ofrece una amplia gama de funciones diseñadas para agilizar el flujo de trabajo dental. Es muy fácil realizar diagnóstico y consultas especializadas a través de nuestra interfaz de usuario.



Integración disponible con 3DDX.



### Diagnóstico

- Alta calidad en VR
- Recorte Smart
- One Click Section



### Simulación

- Simulación de implantes en 3 pasos
- Simulación de implantes descendente
- Detector de colisión de implantes



### Consulta

- Recorte de implantes
- Densidad ósea 3D
- EzCodi

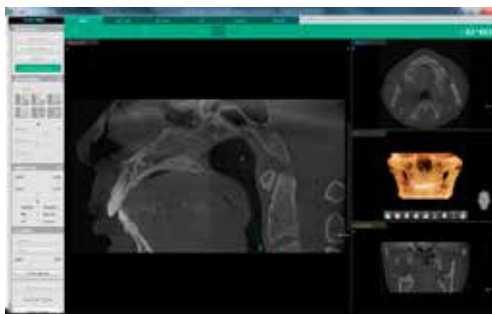


## Ez3D-i permite el análisis de vías respiratorias

[ Una poderosa función para el análisis de volumen de las vías respiratorias ]

La función Measure Airway proporciona información precisa para la vía aérea, que puede ayudar a diagnosticar y/o planificar tratamiento para pacientes con síndrome de Apnea del sueño.

La función Measured Airway es una poderosa herramienta para la visualización en 3D.



### [ Selección de vía aérea simple ]

- Definición de la región de vía aérea con dos clics



### [ Medición automática del volumen de la vía aérea ]

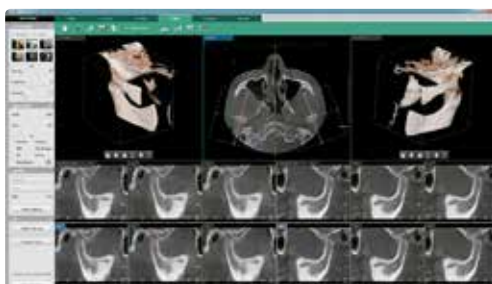
- Las vías respiratorias están codificadas por color según el área de la sección transversal
- Calcula automáticamente el volumen de la vía aérea y el área mínima de la sección trasversal



## Ez3D-i permite el análisis de TMJ

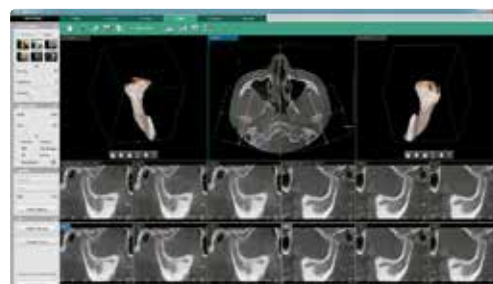
[ Análisis simultáneo para ambos TMJ ]

La vista TMJ proporciona una visualización optimizada de las regiones que permite a los usuarios diagnosticar rápidamente el trastorno de la ATM y otras afecciones comunes del paciente, como el colesteatoma y sinusitis crónica.



### [ Navegador TMJ ]

- Selección TMJ con un clic
- 1 seg. para imágenes automáticas de sección transversal

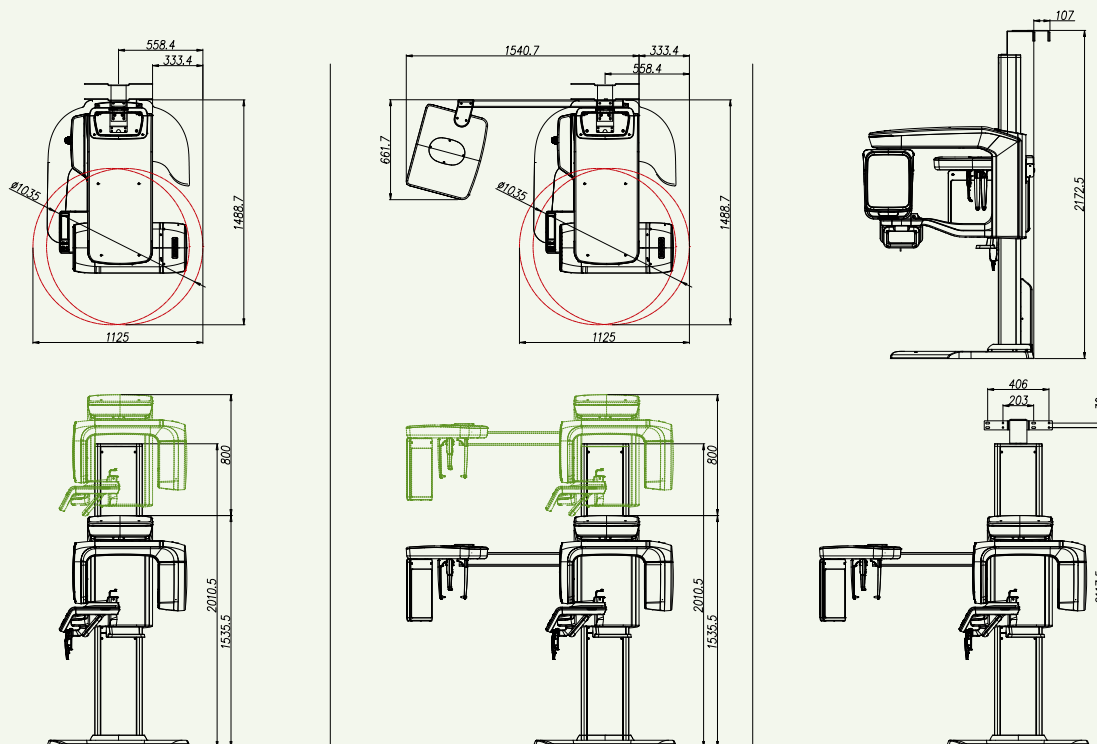


### [ Segmentación TMJ ]

- Condilo y fosa separados
- Gira el volumen 3D para un diagnóstico preciso

Análisis de vía aérea & TMJ disponible con Ez3D-i V4.1

## Dimensiones [Unit: mm]



## Especificaciones [Green16 : PHT-65LHS]

Función	CT + Pano + Ceph + Model Scan	
Punto focal	0.5 mm (IEC60336)	
CT FOV Size	16x9 / 12x9 / 8x9 / 5x5	
Tamaño de Voxel (mm)	16x9	0.2 / 0.3
	12x9	0.2 / 0.3
	8x9	0.12 / 0.2
	5x5	0.08 / 0.12
Tiempo de escaneo (sec)	Pano	14.1 / 7.0 (Opcional con Magic PAN)
	Ceph	3.9 / 1.9
	CBCT	9.0 (16x9 ~ 12x9) / 4.9 (5x5~8x9)
Escala de grises	14 Bit	
Voltaje / Corriente del tubo	60 - 99 kVp / 4 ~ 16 mA	
Peso	Sin CEPH	134 kg (295.4 lbs - sin base)
		187kg (412.3 lbs - con base)
Peso	Con CEPH	159 kg (350.5 lbs - sin base)
		212 kg (467.4 lbs - con base)
Dimensiones	Sin CEPH	1125 mm (L) x 1488.7 mm (W) x 2335.5 mm (H)
	Con CEPH	1874.1 mm (L) x 1488.7 mm (W) x 2335.5 mm (H)

\*Las especificaciones estan sujetas a cambio sin previo aviso.