



**FERGOR**  
Dental Products  
Distribuidor Autorizado Vatech

## PaX-i Plus™



CALIDAD DE IMAGEN PANORÁMICA DE 5.0 LP/MM

- Imagen óptima para un diagnóstico preciso

CEPH RÁPIDO

- Tiempo de adquisición de 1.9 segundos produciendo una excelente imagen de calidad
- Flujo de trabajo más rápido

EzDent-i, SOFTWARE FÁCIL DE USAR

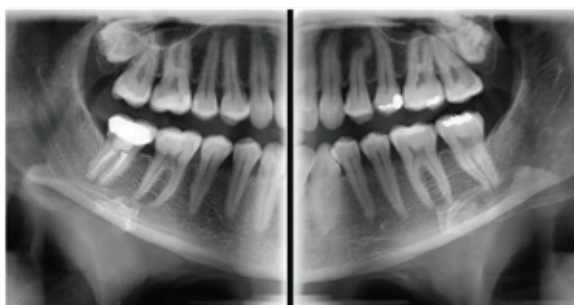
- Alto valor de diagnóstico para una buena visión en imágenes
- La solución más completa para la consulta
- Fácil de aprender, fácil de usar

## LA SOLUCIÓN EN IMÁGENES AVANZADAS PARA UN DIAGNÓSTICO DENTAL PRECISO

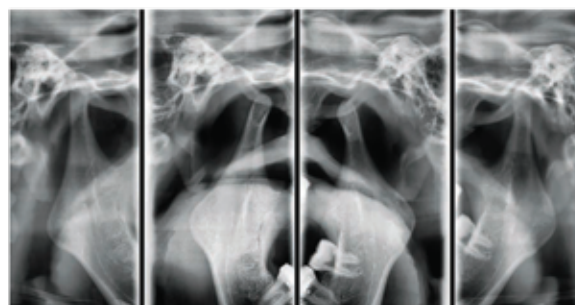
PaX-i Plus proporciona imágenes panorámicas más precisas y de alta calidad al combinar el procesamiento de imágenes y la experiencia de Vatech en imágenes dentales. Esto aumenta la precisión en el diagnóstico para mejorar la planificación del tratamiento y la satisfacción del paciente.



## HAGA SU DIAGNÓSTICO FÁCIL Y EFICIENTE CON VARIOS MODOS DE CAPTURA



Bitewing Mode



TMJ Mode

SELECCIÓN	ARCO	MODO DE EXAMEN
Examinación Panorámica	Estrecho / Normal Amplio / Niño	Estándar / Derecha / Delantera / Izquierda
	Ortogonal	Ortogonal estándar / Derecha / Delantera / Izquierda Bitewing estándar / Derecha / Delantera / Izquierda
Examinación especial	Normal	TMJ LAT Abierta / Cerrada TMJ PA Abierta / Cerrada Sinus LAT / PA

# MINIMIZA EL RUIDO POR MOVIMIENTO CON EL CEPH RÁPIDO

El siguiente paso en la tecnología es con el CEPH RÁPIDO de Vatech que minimiza el ruido por movimiento y permite un flujo de trabajo en el diagnóstico mucho más rápido, al tiempo que proporciona la más alta calidad de imágenes dentales digitales.

## GRAN CUIDADO CLÍNICO CON TECNOLOGÍA DE CEPH RÁPIDO



### Configuración del producto

	PANO	CEPH
PaX-i Plus	•	-
PaX-i Plus RC	•	•

### Especificaciones (PaX-i Plus :PCH-30CS )

Función	Panorámico + Cefalometría		
Punto Focal	0.5 mm (IEC60336)		
Tiempo de Escaneo	Pano	Normal	10.4 sec
		HD	14 sec
	Ceph	1.9 / 3.9 sec	
Escala de grises	14 bit		
Generador	Voltaje 60 ~ 99 kV / Corriente 4 ~ 10 mA		

Peso	Sin Ceph	95 kg (209.4 lbs. – Sin base) 135 kg (297.6 lbs. – Con base)
	Con Ceph	120 kg (264.5 lbs. – Sin base) 160 kg (352.7 lbs. – Con base)
Dimensiones	Sin Ceph	990 mm (L) x 1200 mm (W) x 2300 mm (H)
	Con Ceph	1930 mm (L) x 1200 mm (W) x 2300 mm (H)

\* Las especificaciones están sujetas a cambios sin previo aviso.

### DIMENSIONES [Unit: mm]

